

# 山东大学

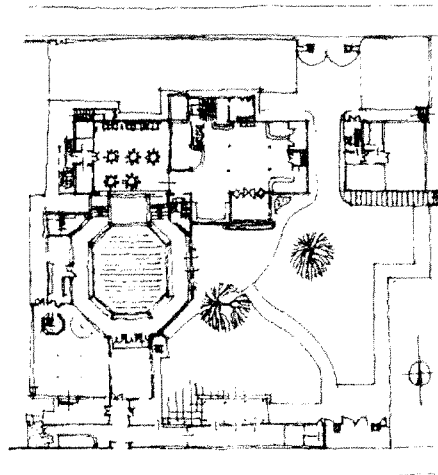
## 二〇一六年招收攻读硕士学位研究生入学考试试题

科目代码 646 科目名称 建筑设计原理

(请将所有试题答案写在答题纸上, 写在试题上无效)

### 一、填空题 (每空 1 分, 共 14 题 40 分)

- 1、民用建筑的基本要求是\_\_\_\_\_、\_\_\_\_\_、\_\_\_\_\_和\_\_\_\_\_。
- 2、功能的核心问题是空间组成、\_\_\_\_\_、\_\_\_\_\_，还应注重建筑与室外环境的结合。
- 3、公共建筑空间组合的五种基本类型：\_\_\_\_性空间组合、\_\_\_\_性空间组合、\_\_\_\_性空间组合、\_\_\_\_性空间组合以及\_\_\_\_性空间组合。
- 4、一般建筑常用的采暖系统包括：\_\_\_\_\_采暖系统和\_\_\_\_\_采暖系统两种方式。幼儿园适合采用\_\_\_\_\_采暖系统，会堂适合使用\_\_\_\_\_采暖系统。
- 5、基地内建筑面积大于\_\_\_\_\_m<sup>2</sup>且只有一条基地道路与城市道路相连接时，基地道路的宽度不应小于\_\_\_\_\_m，若有两条以上基地道路与城市道路相连接时，基地道路的宽度不应小于\_\_\_\_\_m。基地地面最低处高程宜高于\_\_\_\_\_，否则应有排除地面水的措施。
- 6、1898 年英国人霍华德提出的\_\_\_\_\_理论对现代城市规划学科的建立起了重要的作用。
- 7、与乡村的概念不同, 世界各国对现代城镇的定义都包含了三个本质的特征：\_\_\_\_\_、\_\_\_\_\_和\_\_\_\_\_。
- 8、建于公元 7 世纪的隋唐长安城是我国城市规划的杰出典范, 其空间形态将\_\_\_\_\_制发挥到了极致, 其布局也体现了古代《\_\_\_\_\_》一书中确定的



和平宾馆总体环境布局

王城规划体制。

- 9、1961 年简·雅各布斯出版了《\_\_\_\_\_》一书, 被称作当代规划界的大地震, 该书批判了大尺度城市规划对城市文化多样性的破坏。  
城市规划中的城市人口是指城区的\_\_\_\_\_人口, 即需在该城市停留\_\_\_\_\_时间以上。
- 10、按照《城市用地分类与规划建设用地标准》规定, 代码 R、M、G、B 分别指的是：\_\_\_\_\_、\_\_\_\_\_、\_\_\_\_\_和\_\_\_\_\_用地。
- 11、城市给水管网的两种常见形式分别是\_\_\_\_\_和\_\_\_\_\_。
- 12、城市住区用地按照不同的功能通常包括四大类, 分别是：\_\_\_\_\_、\_\_\_\_\_、\_\_\_\_\_和\_\_\_\_\_。
- 13、根据日本建筑师芦原义信的研究, 街道宽度 D 与建筑外墙高度 H 有一定的比例关系, 当 D/H=\_\_\_\_\_时是空间性质的重要转折点。

### 二、简答题 (共 9 题 60 分)

- 1、结合北京天安门总体布局图阐释其室外环境空间设计思路 (6 分)
- 2、结合办公建筑说明在建筑设计中根据功能划分三大基本空间组成的意义 (6 分)
- 3、简述旅馆的主要流线及其流线组织要点 (6 分)
- 4、结合某大型客运站建筑平面示意图, 分析其空间组合的特点 (6 分)
- 5、试列举三种基本建筑观的发展 (6 分)
- 6、列举文化遗产保护的三个基本原则。(6 分)
- 7、列举我国控制性详细规划六个方面的控制内容 (6 分)
- 8、简述城镇化的含义以及不同阶段的发展特征。(8 分)
- 9、下图是公元前古希腊城邦时期爱琴海东岸某城市平面图。请指出该城市的名称和其所代表的规划模式名称, 并简述该城市在空间布局、文化价值和美学思想方面的基本特征。(10 分)

三、绘图简答题（共 1 题，每题 15 分）

简述什么是“对比与微差”形式美的规律，绘出典型建筑案例简图，并说明该建筑是如何体现这一形式美规律的。

四、论述题（共 1 题，每题 35 分）

安藤忠雄的建筑被人称为“体验的建筑”，如何理解这句话，并以“光之教堂”为例画图分析安藤忠雄的建筑设计思想。

