

硕士生入学考试初试

招生单位自命题科目试题与答题纸

招生单位代码及名称: 10422 山东大学

考试科目代码及名称: 863 音乐基础理论

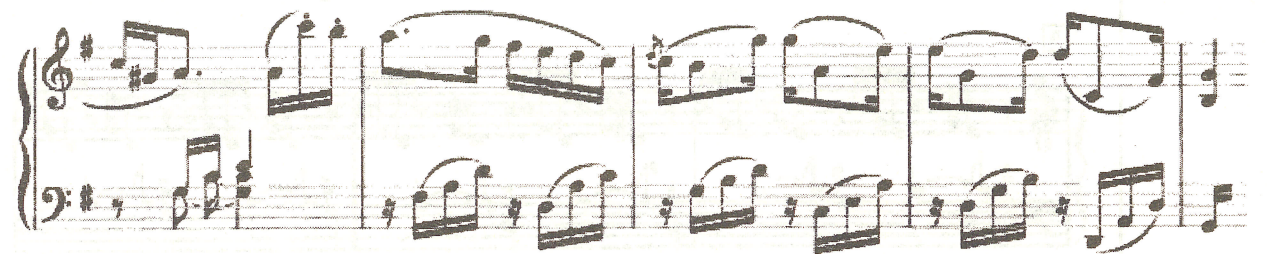
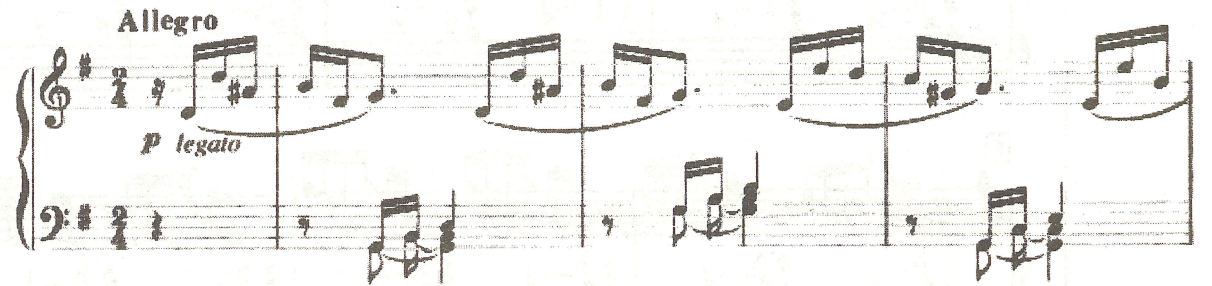
题号	分数	阅卷人
一		
二		
三		
四		
五		
六		
七		
总分		

注意事项

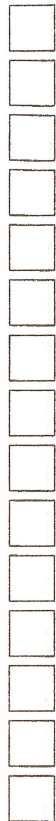
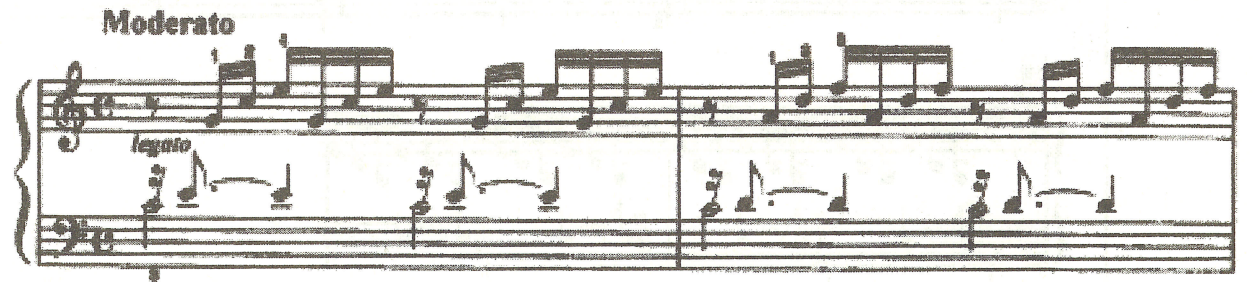
1. 考生编号、姓名、报考专业必须写在装订线内指定位置。
2. 所有答案必须写在本答题纸上，做在其他位置的一律无效。
3. 字迹要清楚、保持卷面清洁。一律使用蓝色或黑色钢笔或签字笔。
4. 禁止做任何与考试无关的标记。

一、和声分析。(第1题 30分, 第2题 45分, 共75分)

1. 为下列乐谱标注调性与和弦标记, 答案请写在乐谱上, 可以用铅笔。



2. 为下列乐谱标注调性与和弦标记, 并标明离调或转调的准确位置, 答案请写在乐谱上, 可以用铅笔。



考生编号

姓名

报考专业

统 计 密

The image displays a musical score for the third movement of Beethoven's Op. 10 No. 3. The score is presented in six systems, each containing two staves (treble and bass clef). The measures are numbered as follows:

- System 1: Measures 3 to 5.
- System 2: Measures 6 to 8.
- System 3: Measures 9 to 11.
- System 4: Measures 12 to 14.
- System 5: Measures 15 to 17.
- System 6: Measures 18 to 20.

The music features a complex rhythmic pattern with frequent sixteenth and thirty-second notes, and a bass line with sustained chords and moving lines.

二、曲式分析：分析贝多芬钢琴奏鸣曲 Op. 10 No. 3 第三乐章，并按下列要求作答。（共 75 分）（答案须写在答题纸的空白区域，不得在试题上作答）

- 1、判断该作品的曲式类型。（15 分）
- 2、画出该作品的结构图示，并在乐谱相应位置做出标记。（40 分）
- 3、用文字说明该作品的结构等技术特征，不超过 200 字。（20 分）

报考专业 姓名 考生编号

密封线

Menuetto. Allegro.

p dolce

f

p

ff

cresc.

pp

pp

Fine.

Trio.

f

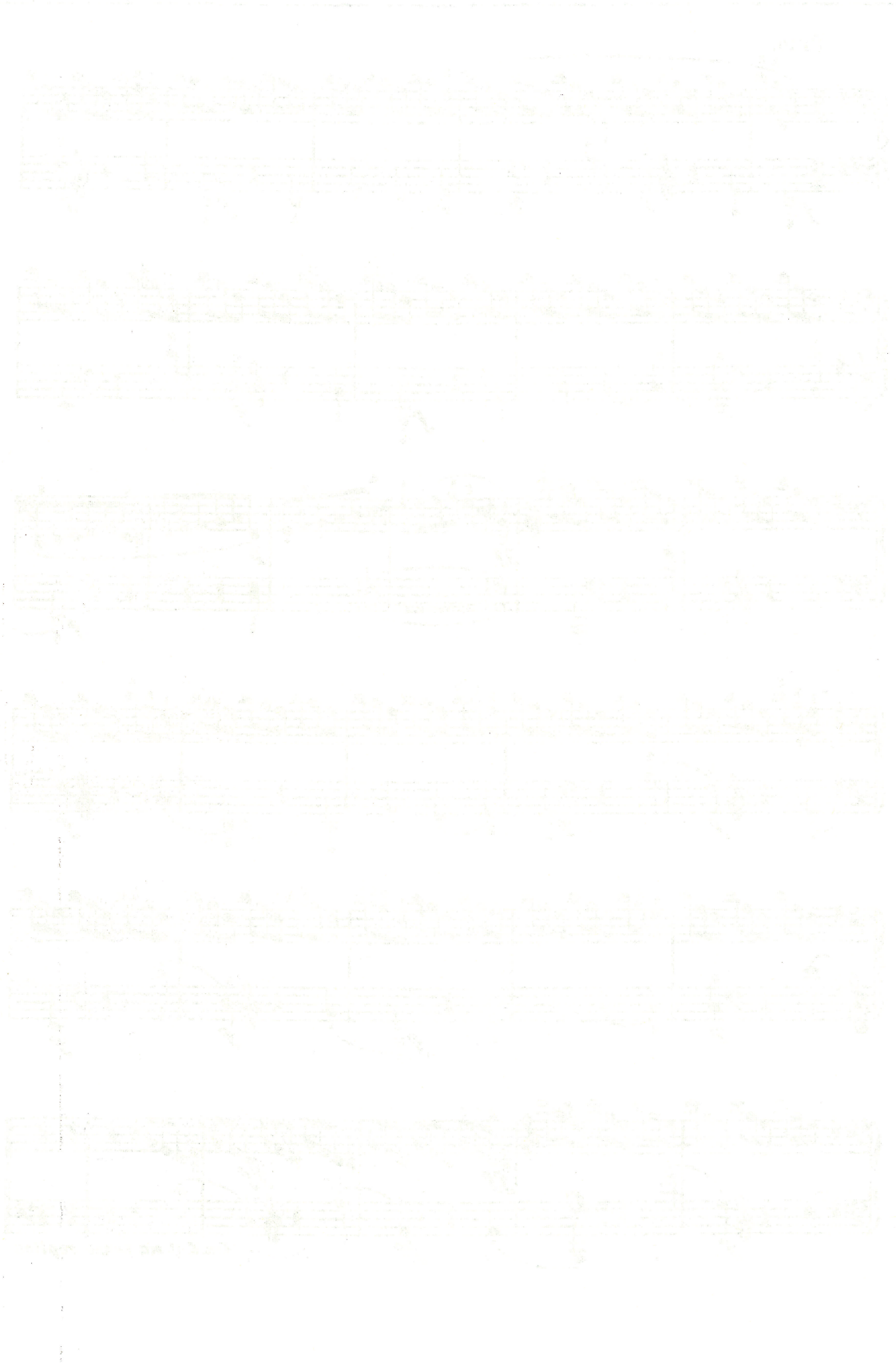
p

ff

ff

ff

Men. d. C. ma senza replica.



报考专业

姓名

考生编号

□□□□□□□□□□□□□□□□□□□□□□□□

密 封 线

